

# Le schede della salute

## Progetto «salute pelle»

### IL BASALIOMA

Il carcinoma basocellulare (o basalioma) rappresenta la forma più comune di tumore della pelle.

La frequenza di questa neoplasia è in continuo aumento nella popolazione e costituisce ormai circa l'80 per cento di tutti i tumori cutanei che non originano dai melanociti.

Il carcinoma basocellulare insorge in corrispondenza delle cellule dello strato basale dell'epidermide.

### DOVE INSORGE

Il basalioma tipicamente insorge nelle aree del corpo esposte al sole ed è quindi più comune sul capo, sul volto e sul collo (80 per cento dei casi).

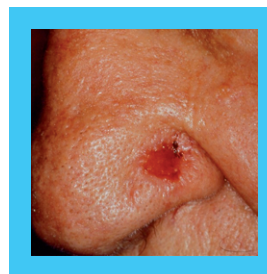
Altre aree interessate sono: il tronco (15 per cento dei casi), le braccia e le gambe; sono state descritte talora anche sedi meno usuali, tra cui le regioni ascellari, mammarie, perianali e palmo-plantari.

### A CHE ETÀ COMPARE E CON CHE MODALITÀ

Fino a non molto tempo fa gli individui interessati da questo tumore erano anziani, in genere di sesso maschile, oppure lavoratori con occupazioni che li portavano ad esporsi per ore all'esterno o persone che trascorrevano parecchio tempo al sole.

Negli ultimi decenni tuttavia l'età media di insorgenza della malattia ha subito una progressiva diminuzione, riguardando spesso la seconda e la terza decade di vita e, parallelamente, il numero di casi che interessano il sesso femminile è in costante incremento.

La malattia è raramente riscontrabile nei bambini, mentre, seppure raramente, è riscontrabile in età adolescenziale.



# Amici per la pelle

## Le schede della salute Progetto «salute pelle»

### COSA LO DETERMINA

L'esposizione alle radiazioni ultraviolette è generalmente accertata come la principale causa del carcinoma a cellule basali. Il rischio di questa malattia è notevolmente aumentato dalla esposizione al sole durante l'infanzia e l'adolescenza.

L'esposizione intermittente e intensa al sole è associata ad un rischio più elevato di carcinoma a cellule basali, ed è di grado analogo rispetto alla esposizione protratta nel tempo.

Le caratteristiche soggettive di un individuo come la pelle chiara, i capelli biondi o rossi, il colore chiaro degli occhi, costituiscono ulteriori fattori di rischio. L'esposizione alle radiazioni ionizzanti, all'arsenico, alle radiazioni ultraviolette A, così come processi degenerativi insorti su ustioni e cicatrici possono essere correlati allo sviluppo del carcinoma a cellule basali.

### COME SI PRESENTA IN GENERE

Il basalioma può presentarsi con differenti aspetti morfologici e generalmente in una

lesione sono spesso associate due o più caratteristiche. Talvolta i basaliomi possono assomigliare ad altre condizioni cutanee non tumorali come eczema o psoriasi, altre volte possono simulare un neo.

E' importante, specie in caso di soggetti a rischio, fare regolari autoesami della pelle ed effettuare una visita cutanea presso uno specialista che suggerirà, a seconda del fototipo o di altri fattori di rischio specifici, un calendario adeguato di controlli. I tipi di carcinoma basocellulare che si incontrano più comunemente sono:

- Il carcinoma basocellulare piano cicatriziale
- Il carcinoma basocellulare nodulare
- Il carcinoma basocellulare superficiale
- Il carcinoma basocellulare ulcerativo
- Il carcinoma basocellulare pigmentato

